

日本水産学会 男女共同参画実態調査 報告書 〈ダイジェスト版〉



2015年3月



公益社団法人日本水産学会 男女共同参画推進委員会
国立大学法人東京海洋大学 男女共同参画推進室女性研究者支援機構(海なみ)

はじめに

科学技術系専門職の男女共同参画実態調査(大規模アンケート)は、男女共同参画学協会連絡会主催により5年に一度実施されており、第3回は2012年11月1日～12月14日に実施された。日本水産学会は、2012年に「男女共同参画推進委員会」を設け、会員の男女共同参画の環境作りと意識改革及び意識向上をめざしてさまざまな取組を行ってきた。その一環として、主催者の許諾を得て水産学会会員の回答のみを抽出しそれを集計する作業を進めた。その際、大規模アンケートの分析と対比することにより傾向を解析する方法をとった。水産学会員のデータ集計及び対比考察や分析については、東京海洋大学男女共同参画推進室女性研究者支援機構の協力の下、最終的な取りまとめについては、日本水産学会男女共同参画推進委員会に属する以下の委員を中心に行った。全データは水産学会ホームページに掲載し、今回はその一部をダイジェスト版にまとめた。

水産学会男女共同参画推進委員会

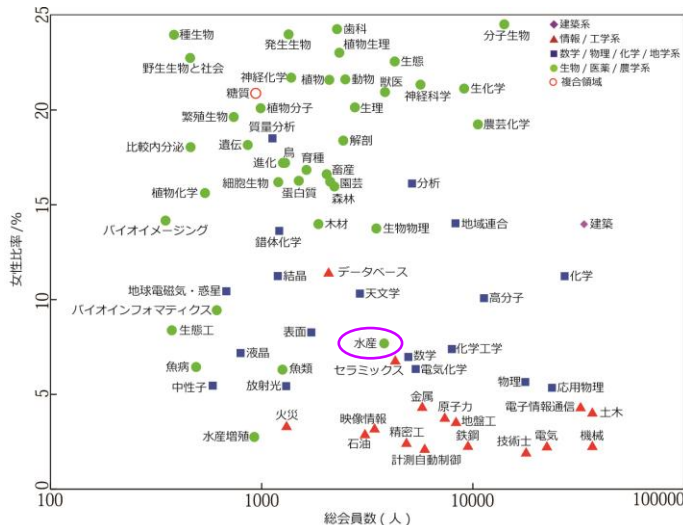
岡崎 恵美子*1

金子 豊二 窪川 かおる 遠藤 英明 杉崎 宏哉 濱田 奈保子
渡邊 千夏子 石田 真巳 二見 邦彦*2 藤森 京子*3

*1：日本水産学会 男女共同参画推進委員会 委員長 *2：同幹事

*3：集計・分析担当 東京海洋大学男女共同参画推進室女性研究者支援機構

〈各学協会の女性比率と総会員数との関係図〉



◆ 調査概要 ◆

- ◎内容：第3回科学技術系専門職の男女共同参画実態調査
- ◎実施主催：男女共同参画学協会連絡会
(<http://www.djrenrakukai.org/>)
- ◎実施期間：2012年11月1日～12月14日
- ◎実施方法：WEBアンケート (46の質問項目)
- ◎回答者数：16,314件
- ◎回答者女性比率：26.7% (男性 11,958件/女性 4,356件)
- ◎水産学会員回答数：579件
- ◎回答者女性比率：17.6% (男性 477件/女性 102件)

◆対比による日本水産学会男女共同参画実態調査報告書は、水産学会ホームページに全データを掲載しています。
◆詳しくはこちらをご覧ください ⇒⇒ <http://www.miyagi.kopas.co.jp/JSFS/COM/jsfa18>



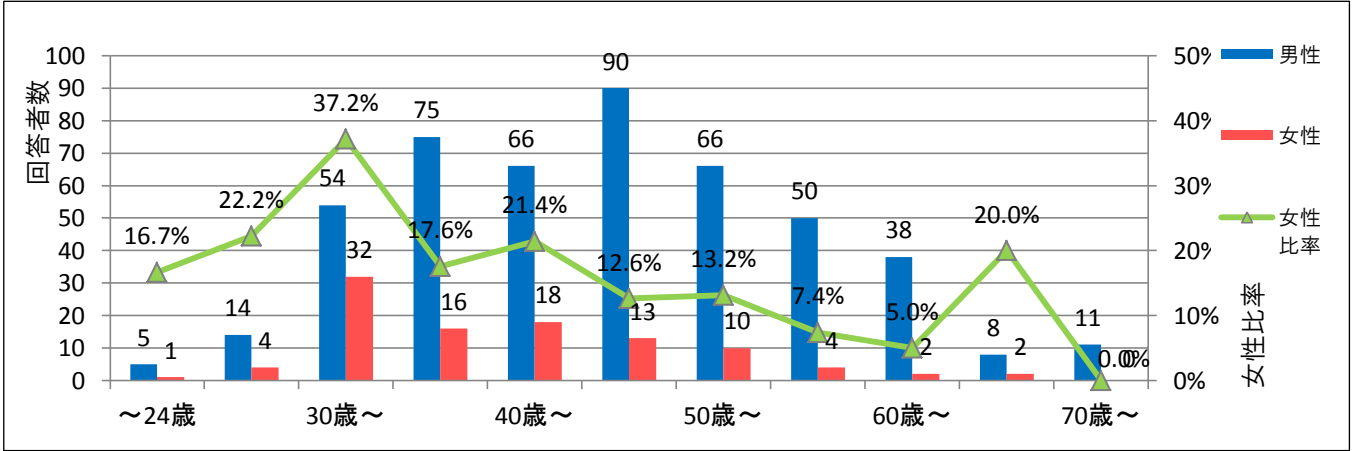
◆ 調査結果 ◆

下図表データは、水産学会のデータを集計したもの(枠付き)であるが、一部対比のために大規模アンケートを付記している。

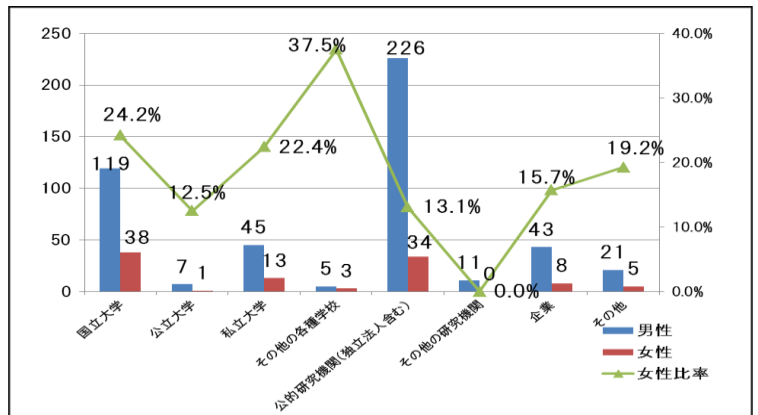
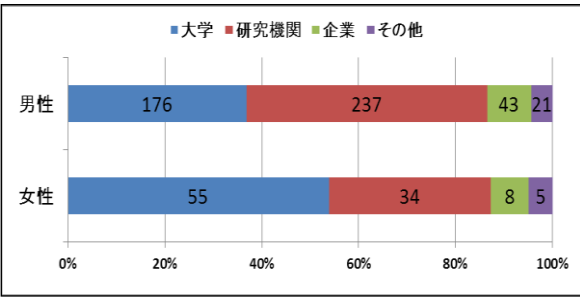


海なみマスコットキャラクター
みな海

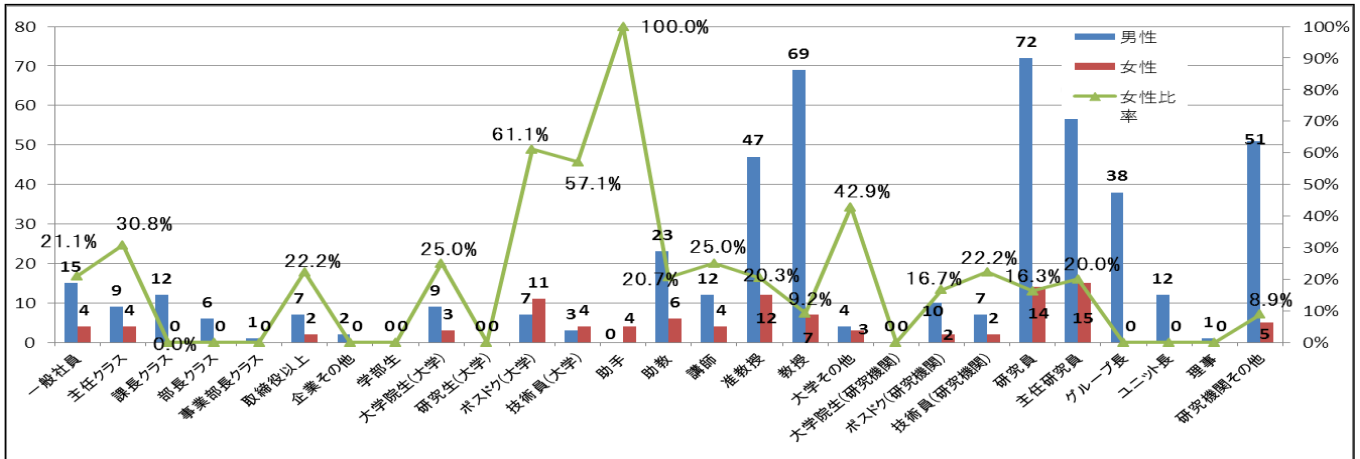
■ 水産学会員の回答者の年齢分布と女性比率 (図1.1)



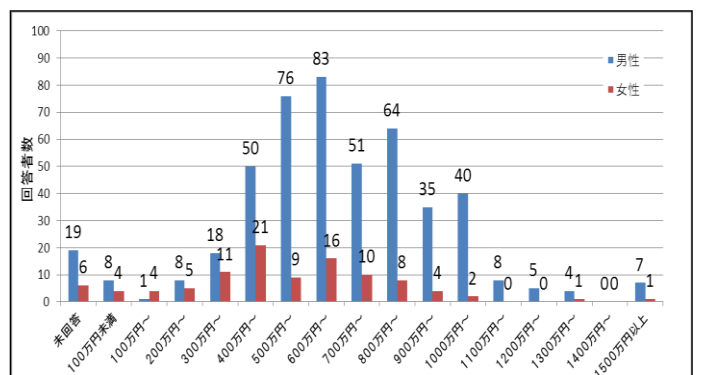
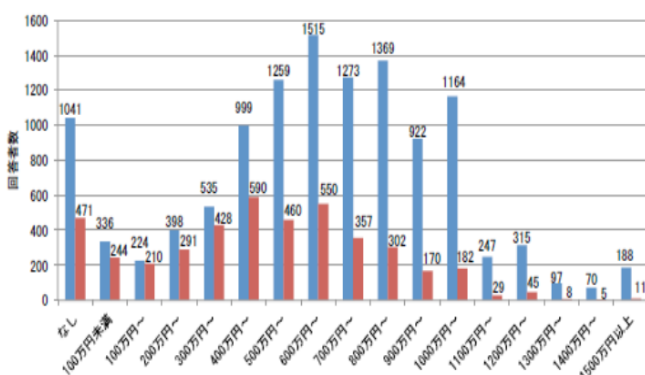
■ 所属機関比率及び男女別回答者と女性比率 (図1.12/1.13)



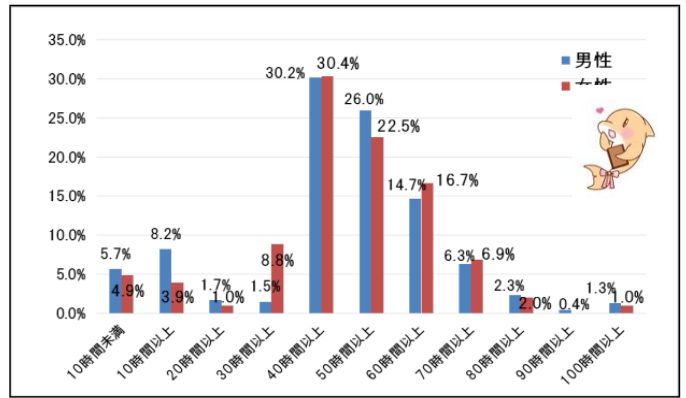
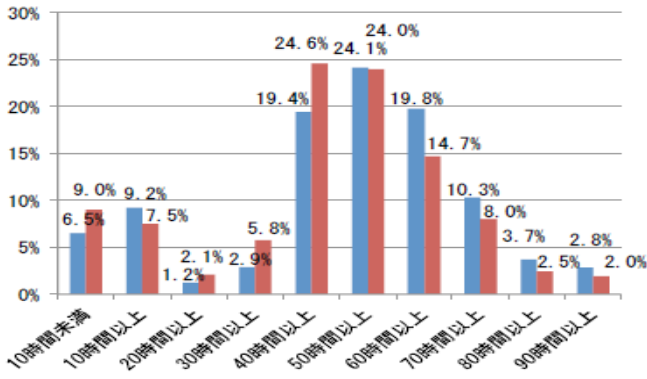
■ 役職ごとの回答数と女性比率(図1.17)



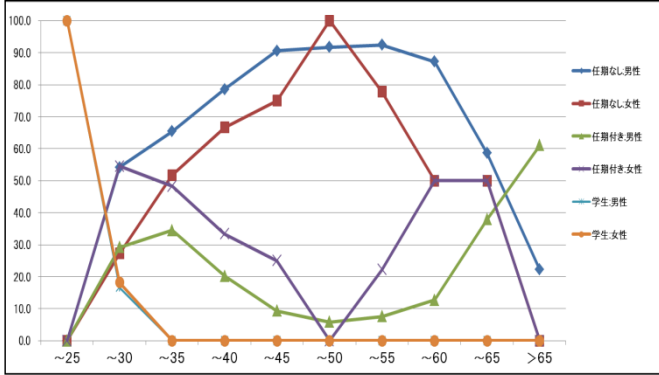
■ 年収 (図1.18 下左図：大規模アンケート/下右図：水産学会)



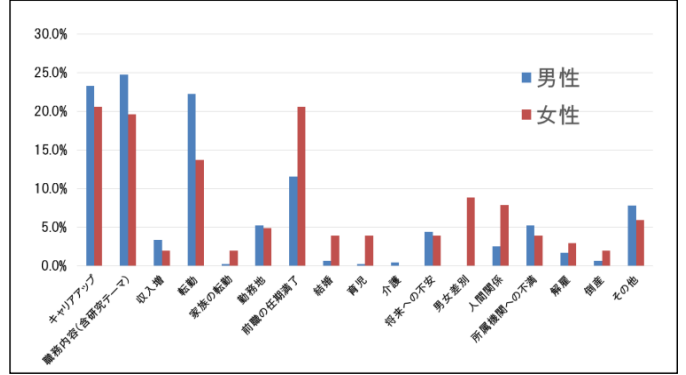
■週当たりの在職場時間 (図1.20 : 下左図 : 大規模アンケート/下右図 : 水産学会)



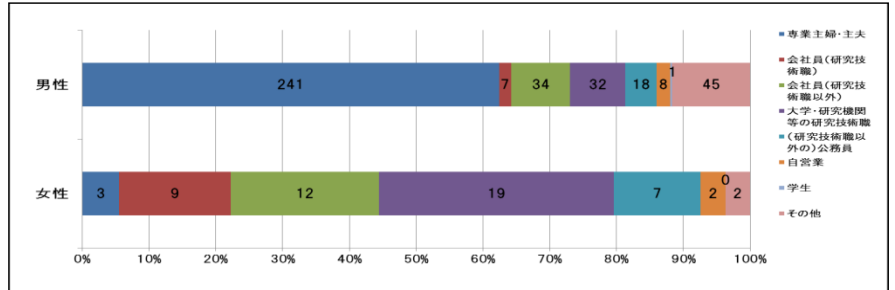
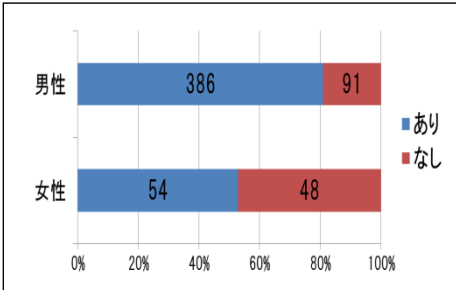
■水産学会における年齢別雇用形態 (図1.38)



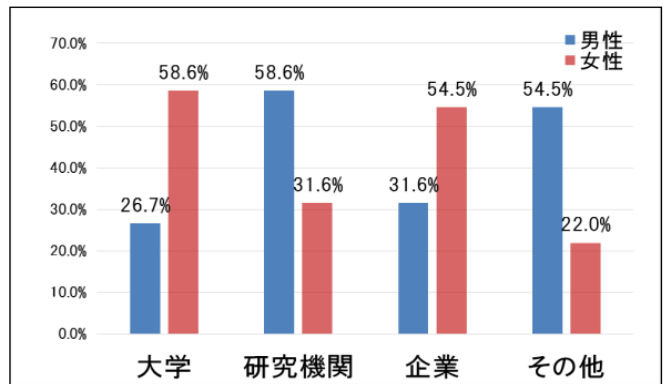
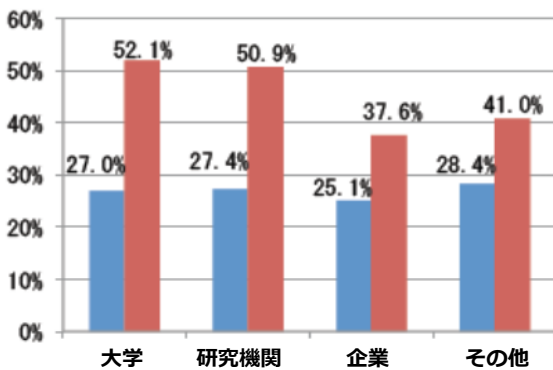
■転職・異動・離職の理由 (図1.53)



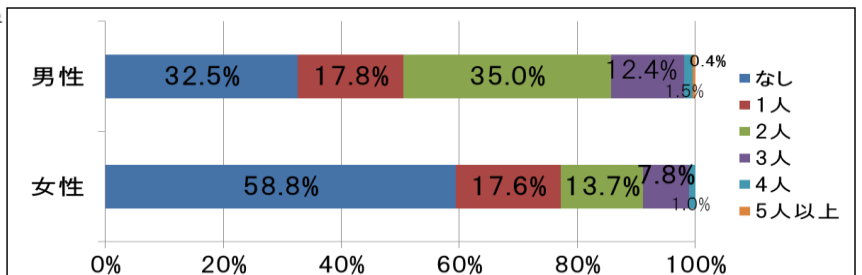
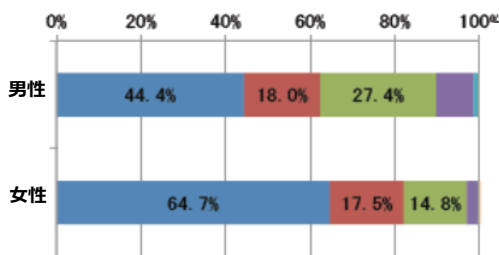
■水産学会員の配偶者の有無 (図1.66) と配偶者の職 (図1.68)



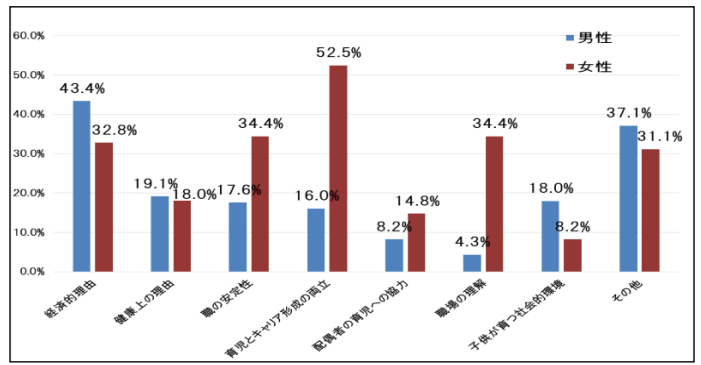
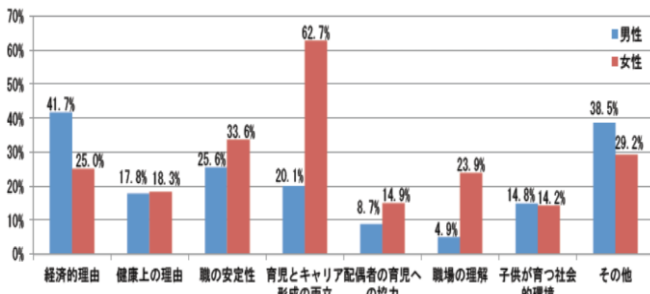
■所属機関別の別居経験の割合 (図1.71 下左図 : 大規模アンケート/下右図 : 水産学会)



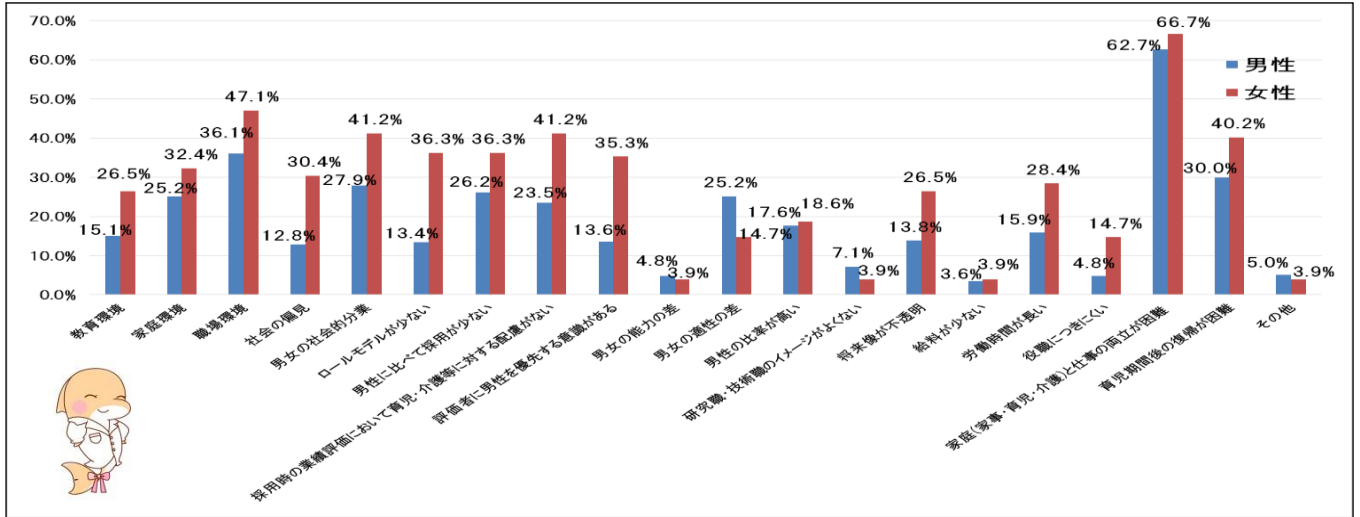
■子ども的人数 (図1.73 下左図 : 大規模アンケート/下右図 : 水産学会)



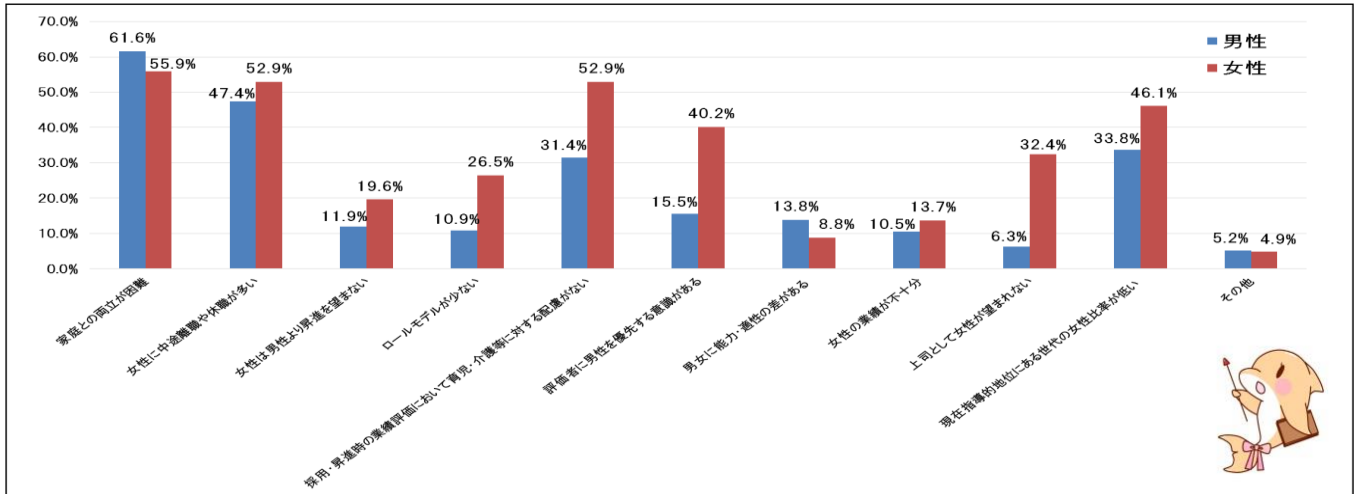
■理想より子どもの数が少ない理由 (図1.79 下左図:大規模アンケート/下右図:水産学会)



■水産学会の女性研究者が少ない理由 (図1.93)



■水産学会において指導的地位の女性比率が低い理由 (図1.94)



■年齢別女性比率の数値目標について (図5.3: 下左図:大規模アンケート/下右図:水産学会)

